

คำแนะนำการไกล่เกลี่ย

สำหรับประชาชน

สยามเมื่อยังมี...คนไทยเราใจดี...

คนไทยเรามีเมตตา...เมืองไทยเราสงบสุข...

ประเทศไทยเราร่มเย็น...คนไทยเรารักสันติ...

คนไทยเรารักสามัคคี

สิ่งเหล่านี้เราช่วยกัน

“พื้นที่ใหม่” ได้ด้วยการ ”ไกล่เกลี่ย”

การไกล่เกลี่ย

คือ การยุติหรือระงับข้อพิพาทด้วยความตกลงยินยอมของคู่พิพาท โดยมี “ผู้ไกล่เกลี่ย” เป็นคนกลางคอยช่วยเหลือ แนะนำ เสนอแนะหาทางออกในการยุติปัญหาให้แก่คู่พิพาท การไกล่เกลี่ยมีทั้งก่อนฟ้องและฟ้องแล้ว ซึ่งการไกล่เกลี่ยก่อนฟ้อง คือการไกล่เกลี่ยก่อนที่จะมีการฟ้องคดีเข้าสู่ศาล โดยมีผู้นำชุมชนหรืออาสาสมัครไกล่เกลี่ยข้อพิพาทในชุมชน (อ.ก.ช.) เป็นผู้ไกล่เกลี่ย ส่วนการไกล่เกลี่ยหลังฟ้อง เป็นการไกล่เกลี่ยเมื่อมีการฟ้องคดีเข้าสู่ศาลแล้ว โดยมี “ผู้ไกล่เกลี่ย” หรือบางครั้งเรียกว่า “ผู้ประนีประนอมประจำศาล” เป็นผู้ทำหน้าที่ไกล่เกลี่ย

ข้อควรรู้เกี่ยวกับการไกล่เกลี่ย

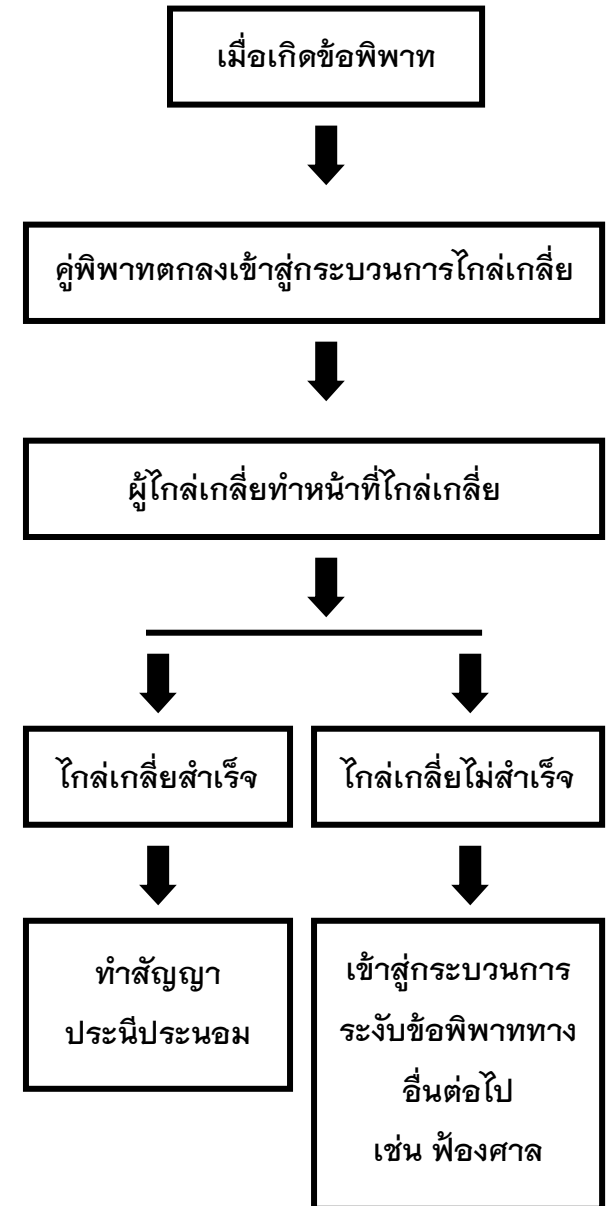
- ข้อเท็จจริงที่ได้จากการไกล่เกลี่ยไม่อาจใช้อ้างเป็นพยานหลักฐานในชั้นศาลได้เว้นแต่คู่พิพาททั้งสองฝ่ายยินยอม
- การไกล่เกลี่ยเกิดจากความสมัครใจของคู่พิพาท
- การไกล่เกลี่ยเป็นความลับ
- การไกล่เกลี่ยไม่มีค่าใช้จ่าย
- การไกล่เกลี่ยเป็นทางเลือกของการระงับข้อพิพาท

ข้อพิพาทที่สามารถไกล่เกลี่ยได้

- ข้อพิพาททางการเงินทั้งในและนอกระบบ เช่น กู้ยืม เช่าซื้อ จำน่า จำนอง ขายฝาก เป็นต้น
- ข้อพิพาทในหมู่เครือญาติ เช่น มรดก ยักยอก ทำให้เสียทรัพย์ เป็นต้น
- ข้อพิพาทอื่นที่สามารถไกล่เกลี่ยได้ เช่น รุกล้ำที่ดิน ละเมิด เชื้อค่าง เป็นต้น



ขั้นตอนสำหรับ การไกล่เกลี่ยข้อพิพาท



ประโยชน์ของการไกล่เกลี่ย

➤ สะดวก

มีขั้นตอนไม่ยุ่งยาก ไม่เป็นทางการมากเกินไป

➤ รวดเร็ว

ลดขั้นตอนที่ยุ่งยากสลับซับซ้อน

➤ ประหยัด

ไม่มีค่าใช้จ่าย

➤ พึงพอใจ

คู่พิพาทตัดสินใจและยอมรับในผลการไกล่เกลี่ย

รักษาความสัมพันธ์ของคนในชุมชน

เพราะการไกล่เกลี่ย ไม่มีฝ่ายใดแพ้ ฝ่ายใดชนะ



หากต้องการชนะ...ก็ต้องมีผู้แพ้...
หากเราปรองดองกัน...ก็มีแต่ผู้ชนะ ไม่มีผู้แพ้...
ชนะใจ...ยอมให้อภัย...คือ...ชัยชนะที่ยิ่งใหญ่...



ติดต่อสอบถามได้ที่ศูนย์ไกล่เกลี่ยและ
ประนอมข้อพิพาทประจำ
ศาลเยาวชนและครอบครัวจังหวัดระยอง
โทรศัพท์ : ๐๓๘-๖๑๒๙๗/๐ ต่อ ๑๑๘
www.rayjc.coj.go.th



การไกล่เกลี่ยข้อพิพาท

...ก่อนฟ้อง

...หลังฟ้อง



จัดทำโดย...

ศาลเยาวชนและครอบครัวจังหวัดระยอง